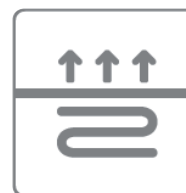
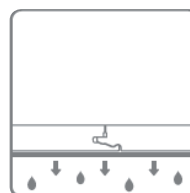


Quick-Step® TRANSITSOUND**QSUDLTRS15****LAMINATE** *Parquet*

www.quick-step.cz

 $\Delta L_w = 20\text{dB}$ $\Delta L_{lin} = 10\text{dB}$ **Popis produktu: Chci redukovat hluk, který slyší moji sousedé**

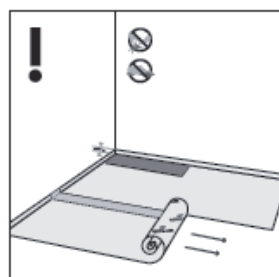
Předtím než položíte podlahu Quick-Step®, musíte instalovat podložku. Dobrá podložka poskytuje stálý podklad, který si kvalitní podlahu zaslouží, a také izoluje proti hluku. Všechny podložky Quick-Step®:

- vyrovnávají podklad
- chrání proti vzlínající vlhkosti
- jsou vhodné pro podlahové topení

Když chcete redukovat přenos zvuku na minimum, potom je Quick-Step® Transitsound nejvhodnější podložkou. Je ideální pro horní patra a byty.

- $\Delta L_w = 20\text{dB}$
- $\Delta L_{lin} = 10\text{dB}$

Tento podklad se dodává v praktických a snadno převozných rolích.


**Důležité:**


Instalujte podložku logem Quick-Step® a fólií dolů.

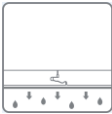
Balení	1 role = 15 m ²
Rozměry	15 m x 1 m
Tloušťka	2 mm
Váha	5,16 kg
Paleta obsah	20 rolí
Paleta rozměry (d x š x v)	1200 x 800 x 1100 mm
Paleta váha	122 kg


**Ideální pro Uniclic a pro Uniclic Multifit**

Jemný povrch izolačních podložek chrání podložky od zachycení mezi zámky během instalace. Navíc všechny podložky Quick-Step® nabízí stabilní základ pro ochranu zámkového systému Uniclic®.

	<h2>Kročejové zvuky = odraz zvuku</h2> <p>Zvuky, které slyšíte při chůzi.</p>
Výsledek	<ul style="list-style-type: none"> • Výsledek: * • Standart: Veřejná obchodní společnost standartní • Institut: Veřejná obchodní společnost
Metoda testování	Neexistují žádné oficiální metody testování tohoto typu pro zvukovou redukci. Proto mnoho dodavatelů používá jejich vlastní testovací metodu. Pro Unilin udělujeme hvězdičky, abychom označili poměrné rozdíly mezi různými podložkami Quick-Step®.
Proč je to důležité	U hodně frekventovaných místností klapavý zvuk bot může být velmi otravný.

	<h2>Zvuky nárazů</h2> <p>Zvukové vlny, které prochází vaší podlahou, mohou být sousedy shledány jako velice nepříjemné.</p>
Výsledek	<ul style="list-style-type: none"> • ΔLw (db): 20dB (8mm laminate) • ΔLin (db): 10dB (8mm laminate) • Institut: SWA
Metoda testování	Redukce zvuků nárazů je vyjádřena jako ΔLw a udává posouzenou redukci tlak nárazů a je měřena podle protokolu ISO 140-08.
Proč je to důležité	Zvuky nárazů mohou být sousedy shledány jako velice nepříjemné. Některé země vyžadují i určité minimální hodnoty pro zvuky nárazů v bytových domech.

	<h2>Odolnost proti vodě</h2> <p>Ochrana proti vzlínavé vlhkosti.</p>
Výsledek	<ul style="list-style-type: none"> • Výsledek: Sd hodnota 100 m • Standart: EN 12086
Metoda testování	Odolnost podložky proti vlhkosti je měřena podle protokolu EN 12086 Metodou A.
Proč je to důležité	Doporučuje se instalovat podložky s integrovanou s parozábranou, aby vaše podlaha byla chráněná proti vzlínající vlhkosti. Aby byla ochrana proti vlhkosti plně odolná, doporučuje se zalepit všechny spoje voděodolnou páskou. Podložka Quick-Step® Transitsound má vnitřní parozábranu, takže není potřeba instalovat samostatnou fólii k těmto účelům. Fóliový okraj a lepicí páska jsou součástí podložky, aby bylo zajištěno vše potřebné k instalaci.

	<h2>Tepelná odolnost</h2> <p>Tato podložka je vhodná pro podlahové topení.</p>
Výsledek	0,045 m ²
Metoda testování	Tepelný odpor podložek se měří podle teplotních rozdílů, když dochází k teplotnímu přenosu skrz materiál. Jde o sílu produktu rozloženou do vodivosti a její měrná jednotka je metr čtvereční kelvin na watt. Tato hodnota může být jak vysoká, tak nízká, záleží na prioritách zákazníka. Pro aplikaci podlahového topení tyto hodnoty musí být nízké, a pro situace, kdy zákazník chce izolovat jeho podlahu, tyto hodnoty musí být vysoké. Když se hodnotí tepelná odolnost, tepelný odpor celého podlahového systému (podlaha + podložka) musí být sečten. Pro aplikaci podlahy na podlahové topení nesmí hodnoty přesáhnout 0,15m ² K/W. Při topení se neuvolňuje žádný zápach nebo škodlivé látky.



Použití jiných produktů / příslušenství než Quick-Step® může způsobit poškození podlah Quick-Step®. V takovém případě garance poskytnutá firmou Quick-Step® bude neplatná. Z toho důvodu silně doporučujeme používat pouze příslušenství Quick-Step®, protože bylo speciálně vyvinuto a testováno pro použití s podlahovými lamelami Quick-Step®.

Instrukce:

- Odrolujte podložku s logem Quick-Step® a fólií dolů. Položte podložku tak, aby proužky byly souběžně se směrem položení podlahy Quick-Step®.
- Položte první pruh podložky 2 cm a odklopte překrytí parotěsné fólie na stěnu.
- Položte další pruh s překrytím přes první. Odkryjte lepící pásku z prvního pruhu a přilepte tento okraj k druhému pruhu na horní část s lepidlem.
- Ujistěte se, že podložky k sobě sedí pevně a fólie s překrytím je dobře přilepena.
- Zalepte spoje mezi přechody voděodolnou páskou.